

# 小惑星探査機「はやぶさ2」 記者会見

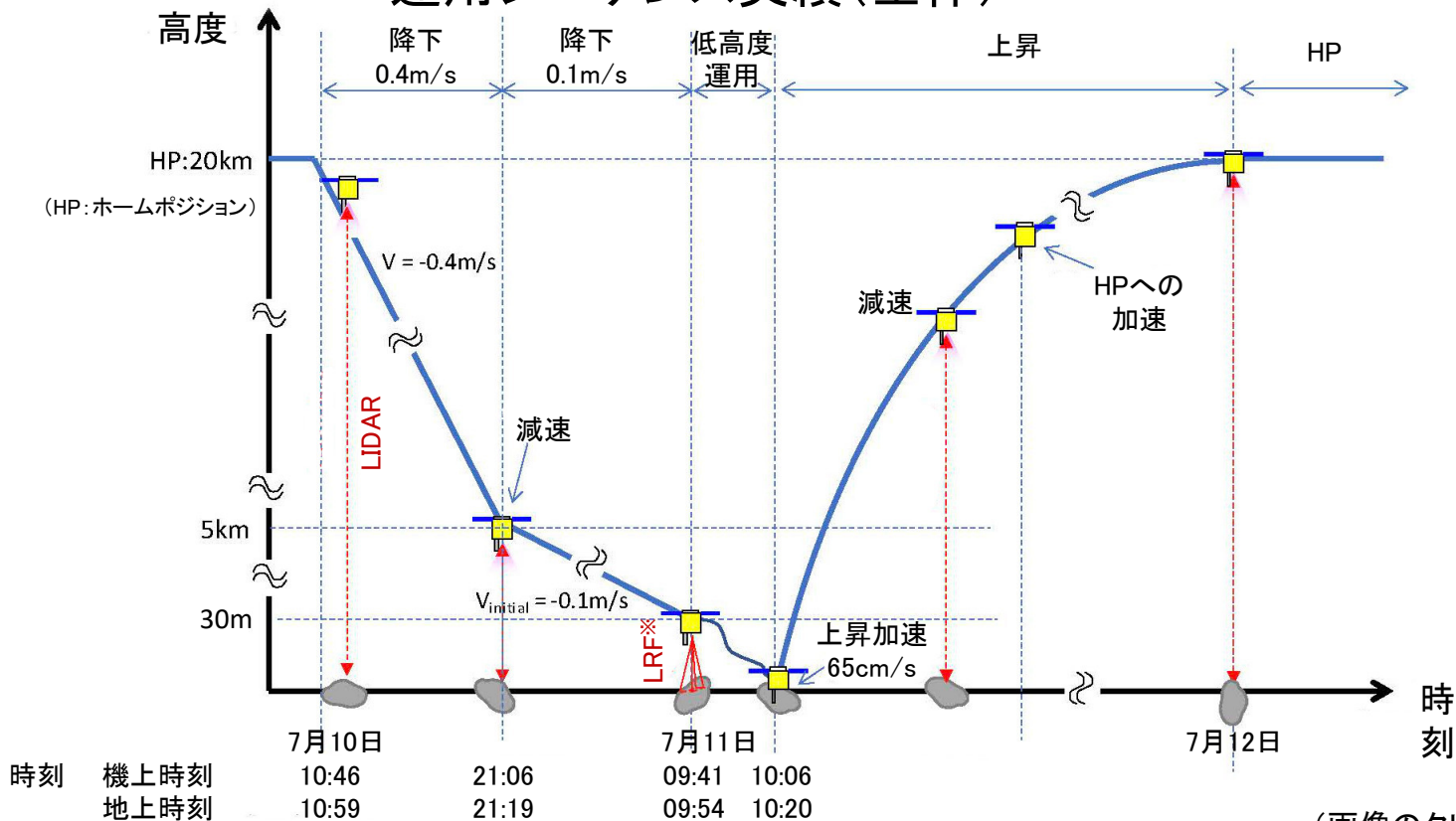
2019年7月11日

JAXA はやぶさ2プロジェクト



# 第2回タッチダウン運用

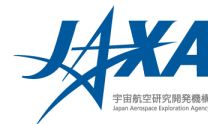
## 運用シーケンス実績(全体)



(画像のクレジット: JAXA)



# 第2回タッチダウン運用



## 運用シーケンス実績(低高度)



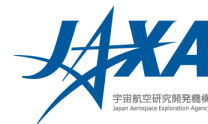
示されている時刻  
上: 機上時刻  
下: 地上での確認時刻  
(日本時間)

※①～④は「はやぶさ2」が次のシーケンスに進んでよいかの自律判断をするチェックポイント

(画像のクレジット: JAXA)



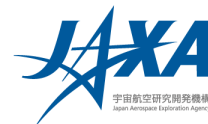
# 第2回タッチダウン運用の判断ポイント



項目	地上時刻：JST (機上時刻)	判断項目
Gate 1	7月10日 09:58	降下開始の可否判断終了(@20km)
Gate 2	7月10日 21:36	降下継続の可否確認終了(@5km)
Gate 3	7月11日 09:04	最終降下判断(GO/NOGO 判断) 終了
HGA→LGA	7月11日 10:01 (09:47)	アンテナ切り替え
Gate 4	7月11日 10:01	LGA切り替え確認終了
<b>TD2</b>	<b>7月11日 10:20 (10:06)</b>	<b>タッチダウン</b>
LGA→HGA	7月11日 10:39 (10:26)	アンテナ切り替え
Gate 5	7月11日 10:51	探査機状況確認終了
Gate 6	7月11日 22:04	ホームポジション復帰ΔV確認開始

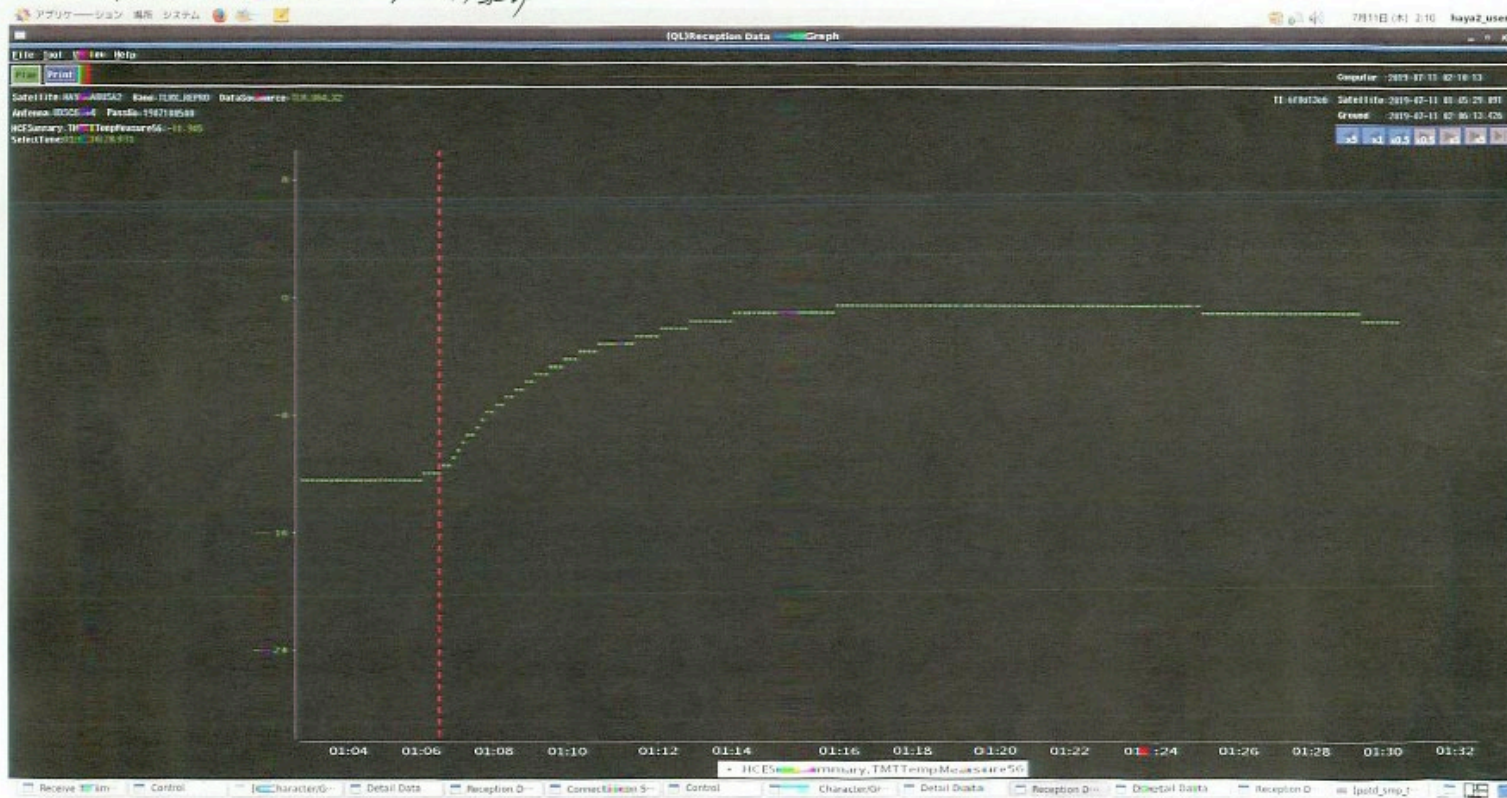


# プロジェクトの温度変化



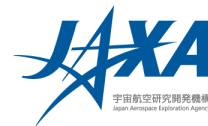
宇宙航空研究開発機構  
Japan Aerospace Exploration Agency

PPTD 2019-07-11 プロジェクト記者会





# タッチダウン直後に撮影された画像

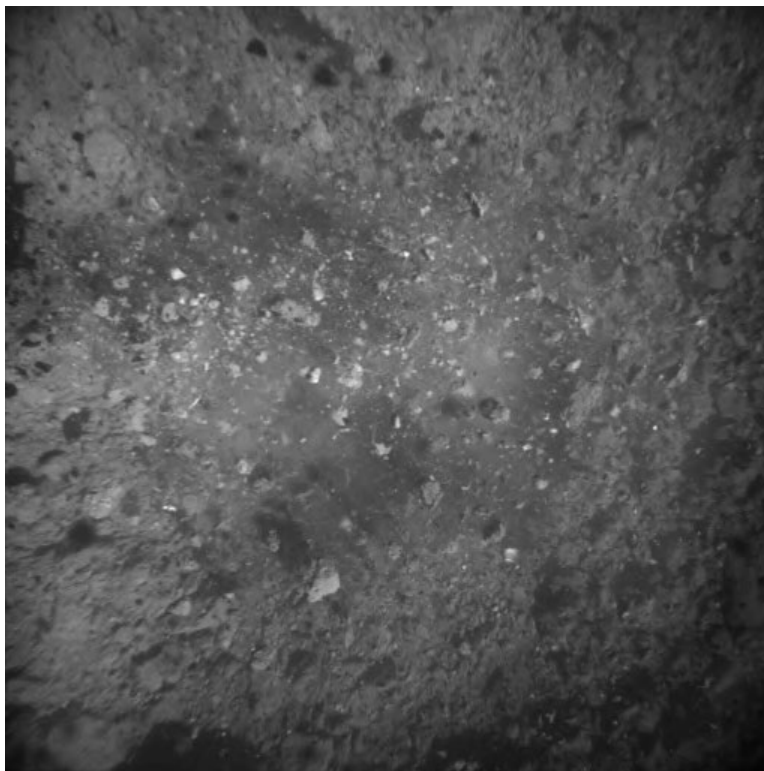


ONC-W1による撮影

撮影時刻

2019年7月11日

10:06:32 (JST)

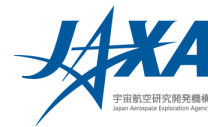


速報画像

(画像のクレジット: JAXA、東京大、高知大、立教大、名古屋大、千葉工大、明治大、会津大、産総研)



# タッチダウン直後に撮影された画像



ONC-W1による撮影

撮影時刻

2019年7月11日

10:08:53 (JST)



速報画像

(画像のクレジット: JAXA、東京大、高知大、立教大、名古屋大、千葉工大、明治大、会津大、産総研)